

<CAMPUS CYBER>

# CATALOGUE DES ESPACES ÉVÉNEMENTIELS.





<RDC>

</01>

# FORUM UNIVERSE.

- 300M<sup>2</sup>
- 240 PLACES ASSISES
- ESPACE BAR/CAFÉ ÉQUIPÉ
- PROJECTION 360°
- SCÈNE MODULABLE
- RÉGIE INTÉGRÉE

Prix Membre HT ..... à partir de **4 500€**

Prix Public HT ..... à partir de **6 000€**







## PACK RÉGIE (OBLIGATOIRE)

**Le régisseur du Campus Cyber vous accompagnera durant votre événement.** En plus de la diffusion audio / vidéo, il pourra vous proposer différentes options : captation, enregistrement, streaming, scénographie et mise en lumière.

½ journée .....700€

Journée .....900€

Réalisateur ..... 1 000€

**Inclu** 1h de call technique (prestation régisseur)



## <FICHE TECHNIQUE>

</01>

### **PROJECTION & AFFICHAGE**

Une surface de projection courbe centrale, deux surfaces de projection latérales, deux surfaces de projection de rappel en arrière salle (possibilité d'affichage uniforme ou différent sur les toutes les surfaces d'affichage), deux écrans de rappel sur chariot.

### **CAPTATION VIDÉO**

5 caméras tourelles, 1 mélangeur vidéo, 1 pupitre de pilotage des caméras.

### **SONORISATION**

Sonorisation de salle, console son 32 In/16 Out 1 Carte Dante 64In/64Out, enceintes de monitoring en régie, système de diffusion malentendant associé à 10 récepteurs rechargeables fonctionnant avec casque ou boucle d'induction (10 entrées audio mono complémentaires peuvent être raccordées en entrée de la console, 7 sorties audio mono complémentaires peuvent être raccordées en sortie de la console).

### **CAPTATION SONORE**

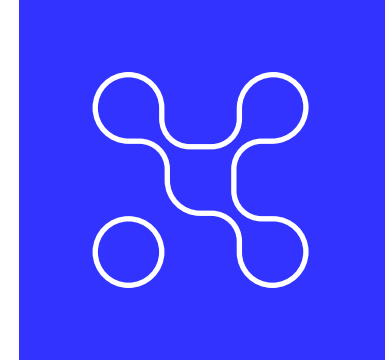
6 micro main Wireless, 6 micros émetteur ceinture et serre tête Wireless, possibilité de rajouter 4 micros complémentaires, 1 micro plafond d'ambiance de salle.

### **INTERFACES VIDÉO**

Matrice vidéo avec plusieurs entrées/sorties HDMI libres, mélangeur vidéo pour traitement des signaux vidéos et info décor vidéo, enregistreur streamer vidéo avec 400Go de mémoire, passerelle USB pour faire de la visio depuis son PC et récupérer les périphériques en USB de la salle, diffusion vidéo sans fil en salle via Clickshare (compatible TEAMS – ZOOM), un lecteur BLURAY en régie, 2 boîtiers de sol pour diffusion vidéo filaire depuis la salle (source HDMI), 4 boîtiers de sol pour retour vidéo filaire en salle, possibilité de raccorder plusieurs flux vidéo complémentaires en régie

### **CONTRÔLE LUMIÈRE SCÉNIQUE**

6 projecteurs automatiques pour ambiance lumineuse et projection gobos, 12 projecteurs automatiques WASH LED pour ambiance lumineuse, 20 PAR LED blanc dynamique, 8 découpes blanc dynamique, 1 console lumière, Possibilité de raccorder des projecteurs complémentaires sur la console (2 univers DMX disponibles).







<RDC>

</02>

# AUDITORIUM GALAXY.

150M<sup>2</sup>

110 PLACES ASSISES

RÉGIE INTÉGRÉE

2 SURFACES DE PROJECTION

MODE AUTONOME

Prix Membre HT ..... à partir de **3 400€**

Prix Public HT ..... à partir de **4 500€**







### PACK RÉGIE (FACULTATIF)

**Le régisseur du Campus Cyber vous accompagnera durant votre événement.** En plus de la diffusion audio / vidéo, il pourra vous proposer différentes options : captation, enregistrement, streaming, scénographie et mise en lumière.

½ journée .....	700€
Journée .....	900€
Réalisateur .....	1 000€
<b>Inclu</b> 1h de call technique (prestation régisseur)	



## <FICHE TECHNIQUE>

</02>

### **PROJECTION & AFFICHAGE**

Deux surfaces de projection (2 Vidéoprojecteurs de 15 000 lumens), Multi affichage possible (plusieurs sources) et gestion d'info décor, 2 écrans de rappel (connexion via boîtiers de sol) sur chariot mobile, au niveau de la scène

### **CAPTATION VIDÉO**

2 caméras tourelle, 1 mélangeur vidéo, 1 pupitre de pilotage caméras (Possibilité d'ajouter 2 caméras SDI complémentaires en entrée sur le mélangeur en régie).

### **SONORISATION**

Sonorisation de salle, console son 32 In/16 Out 1 Carte Dante 64In/64Out, enceintes de monitoring en régie, système de diffusion malentendant associé à 10 récepteurs rechargeables fonctionnant avec casque ou boucle d'induction (10 entrées audio mono complémentaires peuvent être raccordées en entrée de la console, 7 sorties audio mono complémentaires peuvent être raccordées en sortie de la console).

### **CAPTATION SONORE**

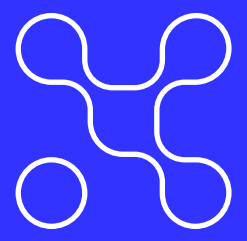
3 micros main Wireless, 3 micros émetteur ceinture et serre tête Wireless (possibilité de rajouter 4 micros complémentaire), 1 micro plafond d'ambiance de salle.

### **INTERFACES VIDÉO**

Diffusion vidéo sans fil en salle via Clickshare (compatible TEAMS – ZOOM), un lecteur BLURAY en régie, 1 boîtier de sol pour diffusion vidéo filaire depuis la salle (source HDMI), 2 boîtiers de sol pour retour vidéo filaire en salle (possibilité de raccorder plusieurs flux vidéo complémentaires en régie).

### **CONTRÔLE LUMIÈRE SCÉNIQUE**

6 projecteurs automatiques pour ambiance lumineuse et projection gobos, 6 projecteurs automatiques WASH LED pour ambiance lumineuse, 6 PAR LED blanc dynamique, 4 découpes blanc dynamique, 1 console lumière, Possibilité de raccorder des projecteurs complémentaires sur la console (3 univers DMX disponibles), 2 boîtiers de connexion DMX sur structure principale en milieu de salle.







<RDC>

</03>

# LOBBY BAR.

450M<sup>2</sup>

250 PLACES

ESPACE COCKTAIL/CAFÉ ÉQUIPÉ

ÉCRAN LED GÉANT PERSONNALISABLE

Prix Membre HT ..... à partir de **640€**

Prix Public HT ..... à partir de **790€**







Zone de projection (16 608x1512px)



### ÉCRAN LED GÉANT PERSONNALISABLE

**Personnalisez l'écran monumental de 40 mètres situé à l'accueil du Campus Cyber.**  
 Grâce à l'encart, adressez un message personnalisé à vos visiteurs. Avec la personnalisation totale, notre graphiste habillera l'écran à vos couleurs selon votre charte graphique et logo.

Encart 16/9 .....	600€
Personnalisation totale .....	1 900€
Personnalisation totale + encart video .....	2 600€







<IMMEUBLE SATELLITE>

</04>

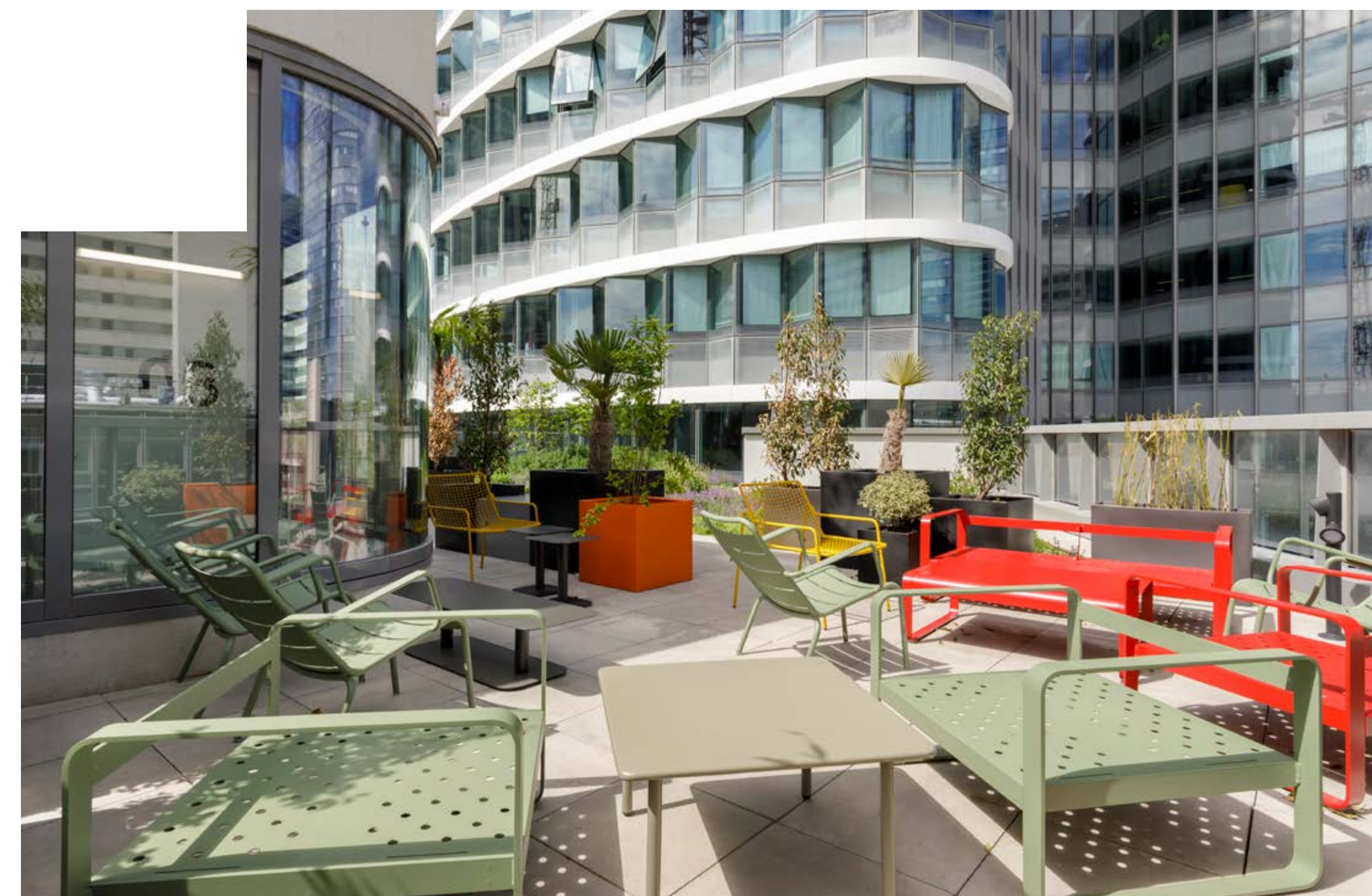
# COMET&CO.

250M<sup>2</sup>

120 PLACES

PRIVATISATION TOTALE

ESPACE EXTERIEUR SUR 2 ÉTAGES







### <PRIVATISATION TOTALE>

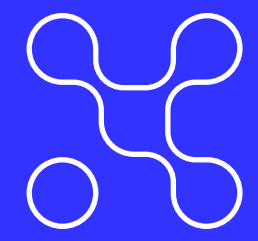
Conviviale et animée, la brasserie Comet&Co est un espace dédié à vos événements internes et externes : réunion et petit déjeuner, déjeuner assis ou en format cocktail, afterwork... Avec ses 2 terrasses, cet espace peut être privatisé en totalité ou bien partiellement. Il est sonorisé et équipé de 2 micros.

Prix Membre HT ..... à partir de **2 300€**

Prix Public HT ..... à partir de **3 000€**







<BASE01>

</05>

# FOODCOURT NOVA.

1200M<sup>2</sup>

350 PLACES ASSISES

4 CORNERS CUISINES

ESPACE CAFÉ AVEC BARISTA

ESPACE PRIVATISABLE







<ESPACE PRIVATISABLE>

Espace réservé au sein du lieu de restauration du Campus Cyber (situé au 1er étage) pour y organiser un café d'accueil, un goûter ou cocktail dinatoire (selon le nombre de convives).

Prix Membre HT ..... à partir de **310€**  
Prix Public HT ..... à partir de **410€**







<BASE02>

</06>

# BUSINESS STATION.

400M<sup>2</sup>

10 CAPSULES DE RÉUNION

DE 6 À 45 PLACES ASSISES

VISIOCONFÉRENCE

PAPERBOARDS

ECRAN TV ET PROJECTION







### <CAPSULE 001>

17M<sup>2</sup> 6 PERSONNES VISIOCONFÉRENCE

ECRAN 50"

Prix HT (Membre/Public)

2 heures ..... 95€/125€

½ journée ..... 180€/230€

Journée ..... 300€/380€



### <CAPSULE 002>

30M<sup>2</sup> 11 PERSONNES VISIOCONFÉRENCE

ECRAN 85"

Prix HT (Membre/Public)

2 heures ..... 180€/230€

½ journée ..... 290€/370€

Journée ..... 460€/600€



### <CAPSULE 003>

56M<sup>2</sup> 30 PERSONNES VISIOCONFÉRENCE

ECRAN 85"

Prix HT (Membre/Public)

2 heures ..... 470€/620€

½ journée ..... 900€/1150€

Journée ..... 1600€/2000€



### <CAPSULE 005>

72M<sup>2</sup> 16 PERSONNES VIDÉOPROJECTEUR

Prix HT (Membre/Public)

2 heures ..... 400€/515€

½ journée ..... 710€/930€

Journée ..... 1 150€/1 500€



### <CAPSULE 006>

30M<sup>2</sup> 11 PERSONNES VISIOCONFÉRENCE

ECRAN 85"

Prix HT (Membre/Public)

2 heures ..... 180€/230€

½ journée ..... 300€/370€

Journée ..... 470€/600€



### <CAPSULE 007>

21M<sup>2</sup> 7 PERSONNES VISIOCONFÉRENCE

ECRAN 65"

Prix HT (Membre/Public)

2 heures ..... 130€/170€

½ journée ..... 210€/270€

Journée ..... 350€/450€





### <CAPSULE 008>

34M<sup>2</sup> 8 PERSONNES VISIOCONFÉRENCE

ECRAN 85"

Prix HT (Membre/Public)

2 heures .....175€/230€

½ journée .....300€/370€

Journée .....470€/600€



### <CAPSULE 009>

52M<sup>2</sup> 15 PERSONNES VISIOCONFÉRENCE

ECRAN 85"

Prix HT (Membre/Public)

2 heures .....210€/270€

½ journée .....350€/450€

Journée .....580€/750€



### <CAPSULE 010>

35M<sup>2</sup> 10 PERSONNES VIDÉOPROJECTEURS

VISIOCONFÉRENCE

Prix HT (Membre/Public)

2 heures .....175€/230€

½ journée .....300€/370€

Journée .....470€/600€



### <CAPSULE 011>

35M<sup>2</sup> 10 PERSONNES VIDÉOPROJECTEURS

VISIOCONFÉRENCE

Prix HT (Membre/Public)

2 heures .....175€/230€

½ journée .....300€/370€

Journée .....470€/600€







<BASE13>

</07>

# SHOWROOM GRAVITY.

- 450M<sup>2</sup>
- 100 PLACES
- 2 SALLES IMMERSIVES
- ESPACE VR
- 6 ESPACES DE RÉUNION
- ÉCRANS TV & PROJECTIONS
- ESPACES PRIVATISABLE
- PRIVATISATION TOTALE

Prix Membre HT ..... à partir de **3 500€**

Prix Public HT ..... à partir de **4 550€**







### <SALLES IMMERSIVES>

**Plongez dans l'expérience captivante de nos salles immersives exceptionnelles.** La petite salle offre une intimité enveloppante, tandis que la grande salle vous transporte au cœur de l'action avec une immersion totale. Que ce soit pour des présentations époustouflantes ou des moments intenses, nos salles vous offrent une expérience inoubliable.



### <ESPACE VR>

**Dans notre espace de réalité augmentée, explorez un monde enrichi de possibilités infinies dans un cadre innovant.** Que ce soit pour des présentations interactives, des jeux immersifs ou des expériences éducatives, notre espace de réalité augmentée propose un moment entre le tangible et le virtuel.



### <PITCHROOM>

50M<sup>2</sup> 30 PERSONNES ECRAN 85"

Prix HT (Membre/Public)  
2 heures ..... /  
½ journée ..... **780€/1000€**  
Journée ..... **1 450€/1 850€**



### <BULLE EXPERT 001>

65M<sup>2</sup> 25 PERSONNES VIDÉOPROJECTEURS

VISIOCONFÉRENCE

Prix HT (Membre/Public)  
2 heures ..... /  
½ journée ..... **900€/1 150€**  
Journée ..... **1 550€/2 000€**



### <BULLE EXPERT 002>

45M<sup>2</sup> 20 PERSONNES VISIOCONFÉRENCE

ECRIMUR

Prix HT (Membre/Public)  
2 heures ..... /  
½ journée ..... **620€/800€**  
Journée ..... **1 030€/1 400€**



### <BULLE EXPERT 003>

28M<sup>2</sup> 10 PERSONNES VISIOCONFÉRENCE

ECRAN 85"

Prix HT (Membre/Public)  
2 heures ..... /  
½ journée ..... **450€/580€**  
Journée ..... **710€/930€**





<BASE13>

</08>

# SKYLOUNGE.

470M<sup>2</sup>

120 PLACES (COCKTAIL)

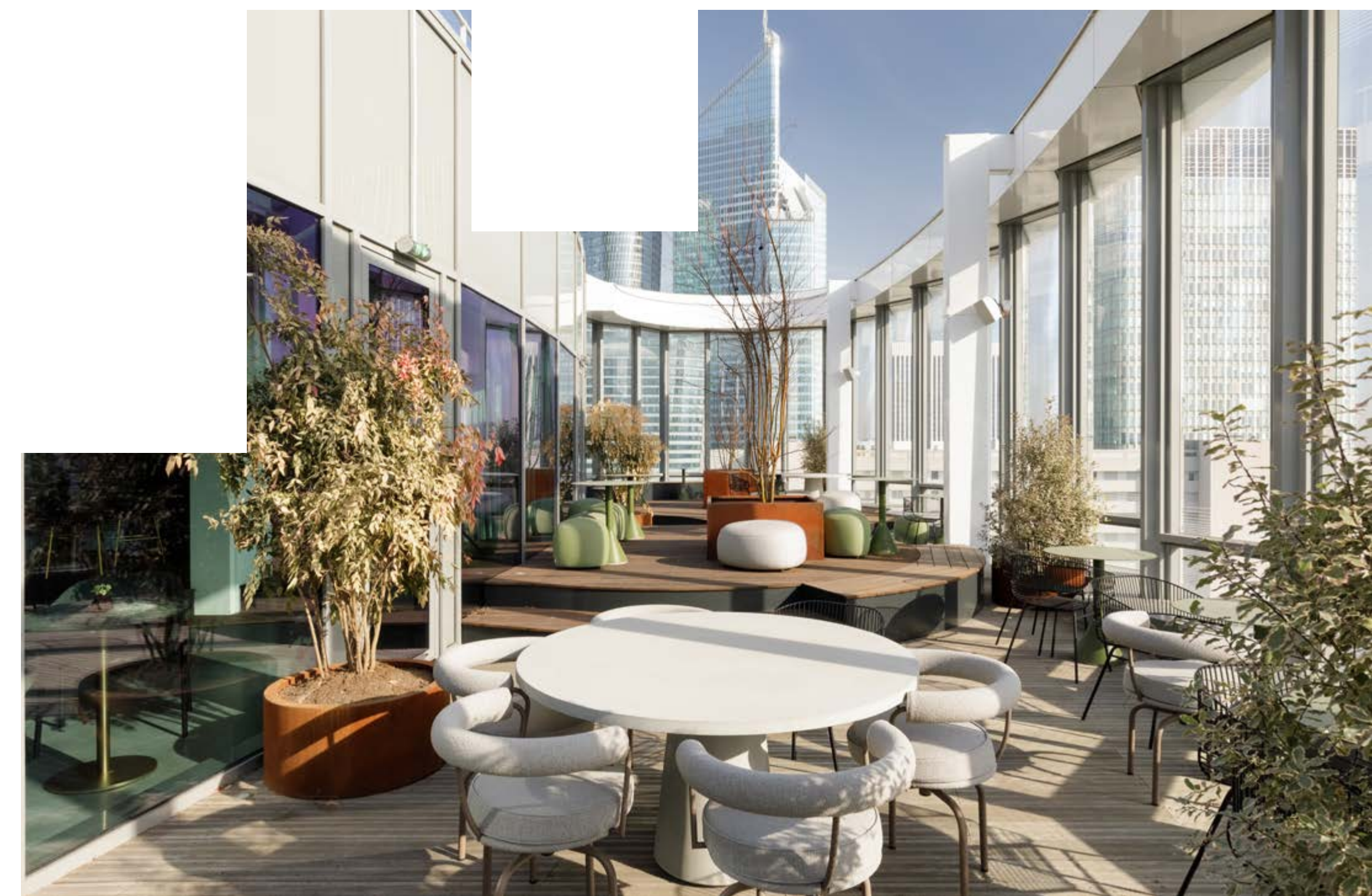
45 PLACES (DÎNER)

2 ESPACES VIP

PRIVATISATION TOTALE

Prix Membre HT ..... à partir de **3 300€**

Prix Public HT ..... à partir de **4 100€**







### <BULLE VIP 001>

40M<sup>2</sup> 12 PERSONNES 2 ÉCRANS 85" VISIOCONFÉRENCE DÎNER ET DÉJEUNER

Prix HT (Membre/Public)  
½ journée .....770€/1 030€  
Journée .....1 150€/1 500€



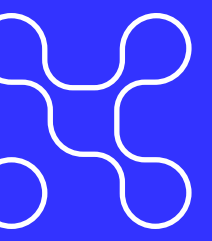
### <BULLE VIP 002>

54M<sup>2</sup> 10 PERSONNES 1 ÉCRAN 85" VISIOCONFÉRENCE DÎNER ET DÉJEUNER

Prix HT (Membre/Public)  
½ journée .....520€/670€  
Journée .....850€/1 100€







<CONTACT>  
[EVENT@CAMPUSCYBER.FR](mailto:EVENT@CAMPUSCYBER.FR)